



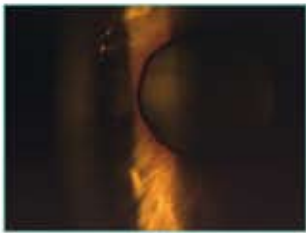
Die digitale Lösung für Ihre bewährte Spaltlampe.

check & review ist ein Paket aus der digitalen Kamera und der Aufnahmesoftware für hochauflösende Bilder und Videos.





Es ist leichter als gedacht
und schöner als vermutet.



Das ideale Startsystem für den Optiker.
Elegant an die Linienführung der
Spaltlampe SL115 angepasst, fügt sich das
Kamerasystem check & review ein.

Als wenn die Kamera schon immer dazugehört!

Diese check & review Kamera wurde speziell
für die SL115 entwickelt und konstruiert.



Einfache Montage

Okular abnehmen, check & review Kamera anbringen und Okular wieder aufsetzen.



Vorher



Der Gelbfilter ist in der SL115 integriert.



check & review



Fertig.

Einfach „umschalten“

Bei der Einrichtung und Installationsroutine wird check & review an die gegebene Beleuchtungssituation angepasst. Eine exakte Bildqualität in kurzer Zeit ermöglichen voreingestellte Kameraparameter (z.B. „Vollauge“, Spaltansicht und Fluoreszenzaufnahme) die mit der Software „umschalten“ werden. Mit Hilfe der vollwertigen Irisblende kann der Untersucher zusätzlich die Schärfentiefe des Kamerabildes beeinflussen. Ziel ist es den Arbeitsfluss zu erleichtern und z.B. mehr Zeit des Arztes für den Patienten zu gewinnen.

check & review an der SL115





Die hochauflösenden Bilder überzeugen.

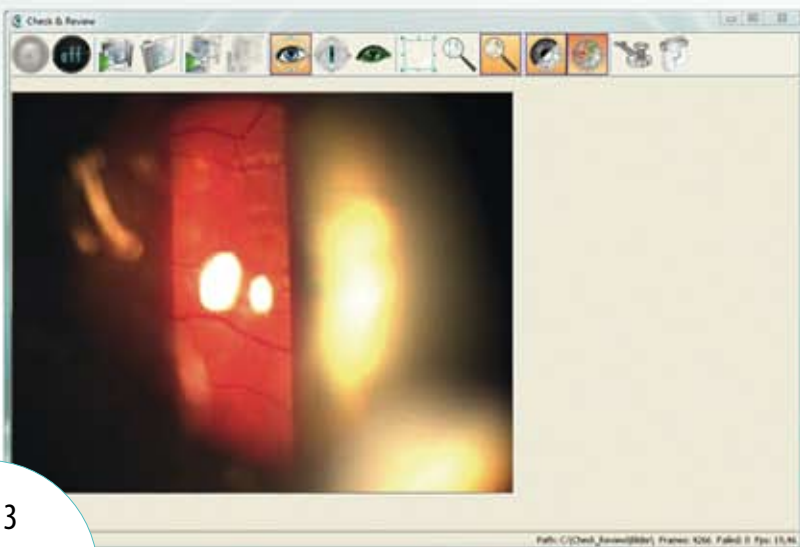


Die check & review Kamera an der SL120 liefert hochauflösende Bilder und überzeugt durch enorme Lichtempfindlichkeit. Der Kamerateyp an der SL120 verfügt über einen auskoppelbaren Strahlteiler.

Einfach montiert und schon geht's los!



Screenshot Software



Einfache Montage

Okular abnehmen, check & review Kamera anbringen und Okular wieder aufsetzen.



Vorher



Okular abnehmen



check & review



Fertig.



Die Montage mit oder ohne einem Gelbfilter erfolgt über zwei unterschiedliche Adapter.



Gelbfilter aufsetzen



Vollkommen integriert

Die digitale Bild- und Videodokumentation an der Spaltlampe ist die Basis für eine umfassende Verlaufskontrolle und veranschaulicht Diagnosen, u.a. auch für den Patienten und ermöglicht eine fachliche Diskussionsgrundlage besonders für intensivere Fälle mit Augenunregelmäßigkeiten oder –krankheiten oder bei der Prüfung des Sitzverhaltens von Kontaktlinsen.

Durch das intuitive Bedienkonzept und die ausgewählten Kameraparameter erhalten Sie gestochen scharfe Bilder- und Videoaufnahmen mit möglichst geringem Zeitaufwand an der

check & review an der SL120.





Ein hoher Bedienkomfort erklärt sich selbst.



Anhand der Linienführung der Spaltlampe wird das Videosystem optimal in den Strahlengang der SL130 integriert.

Durch die individuelle Konfigurationsmöglichkeit in den Optionen der check & review Software wird unsere Software auf die verschiedenen Patientenverwaltungssysteme eingestellt.



Einfache Montage

Okular abnehmen, check & review Kamera anbringen und Okular wieder aufsetzen.



Vorher



Okular abnehmen



check & review



Fertig.

Bei der Montage mit dem Gelbfilter wird die check & review Kamera über dem Gelbfilter angebracht.

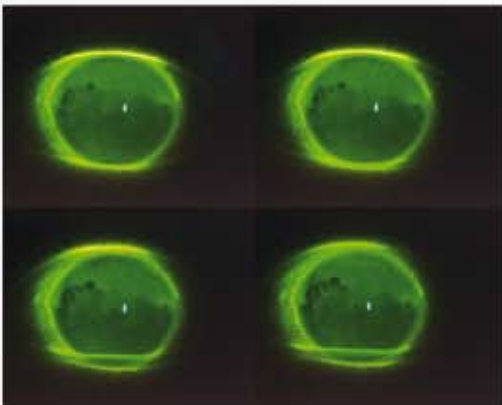


Gelbfilter aufsetzen



Fluoreszenzaufnahme

Aufriss Tränenfilm



Auch unter schwierigen Lichtverhältnissen optimale Ergebnisse mit

check & review an der SL130.



Auf Nummer sicher in jeder Sekunde.



Das digitale Bilderfassungssystem check & review ist durch die Livebild-Fähigkeit von bis zu 25 Einzelbilder pro Sekunde ideal für Videomitschnitte am Operationsmikroskop geeignet.



Einfache Montage

Okular abnehmen, check & review Kamera anbringen und Okular wieder aufsetzen.

Die check & review Kamera kann mittels Strahlteiler direkt am OP-Mikroskop montiert werden.



Mit Netzwerkkamera

Mit der optionalen Netzwerkkamera werden Übertragungsweiten bis zu 90m im eigenständigen Netzwerksystem erreicht.

Mehrere Kamerasysteme können sowohl an der Spaltlampe als auch am OP-Mikroskop gleichzeitig betrieben werden.

Lassen Sie sich von der Farbechtheit und Detailtreue der Mitschnitte überzeugen.



Was fürs Auge, für die Hand und den Fuß.



Die LED-Umfeldbeleuchtung mit Streufilter dient als Ergänzung der Spaltlampenbeleuchtung. Der Betrieb erfolgt regelbar über USB.



Der optionale Handtaster ist frei programmierbar und der ideale Partner für das check & review System. Der Betrieb erfolgt über USB.



Der Fußtaster ist im Lieferumfang des Kamerasystems immer enthalten. Der Betrieb erfolgt über USB.

Technische Daten Kamera

Bildauflösung	High Quality
Pixelgröße	5,30 µm, quadratisch
Auflösungstiefe	10 Bit
Schnittstelle	USB 2.0, max. 5m GigE, max. 90m
Bildwiederholungsrate	max. 25 fps (frames per second) bei Vollauflösung
Bildformat	jpg
VideofORMAT	avi
Sensortyp	CMOS
Sensorgöße	1/1,8"
Shuttersystem	Global und Rolling
Gewicht max.	700 g
Maße	151mm x 77mm x 55mm
Betriebsart	Dauerbetrieb

Hardware Voraussetzungen

Prozessor	Pentium V oder höher
Taktfrequenz (CPU)	2 x 2,4 GHz
Arbeitsspeicher (RAM)	4 GB
Festplatte	160 GB
Laufwerk	CD_Rom/DVD
Monitor	19" mit 1280x1024 Bildpunkten
USB-Hostcontroller	USB 2.0 High Speed Intel® oder NVIDIA® nForce Mainboard-Chipsatz
Grafikkarte	AGP-/PCIe-Grafikkarte Aktuelle Version der Microsoft DirectX Runtime 9.0c
Betriebssystem	Windows 7 32- oder 64-Bit Windows Vista 32- oder 64-Bit (Service Pack 1) Windows XP 32-Bit (Service Pack 3)

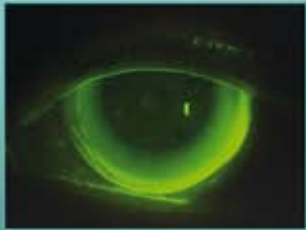




Lieferbar für viele Spaltlampensysteme, u.a.
SL115, SL120, SL130, 30SL M, 10SL O, BQ900,
Zeiss Strahlteiler und dem Operationsmikroskop.



Individuelle Kameraparameter an Ihrem
Spaltlampensystem und Ihrer Arbeitsumgebung.



Wir stellen Ihnen check & review gerne
persönlich an Ihrer Spaltlampe vor!

Um das Paket check & review benutzen zu
können ist ein PC oder Laptop notwendig.

Wagner & Guder UG
(haftungsbeschränkt) & Co.KG

Dorfstraße 57
D-99510 Hermstedt / Thüringen

Geschäftsführung:
Herr Stefan Guder, Dipl.-Ing. (FH)
Herr Ulf Wagner, Maschinenbaumeister

Tel.: +49 (0) 36 44 / 51 55 61
Fax: +49 (0) 36 44 / 51 55 63

Homepage: www.wagner-guder-medical.com
Shop: www.praxis-optikerbedarf.de
Produktseite: www.check-review.de

St-Nr.: 162/167/57800
USt-IdNr.: DE 266425446
HRA: 501527
Gerichtsstand: Jena

Email: info@wagner-guder.com



Autorisierter Händler



Dieses Projekt wurde von der
Europäischen Union (EFRE)
und dem Freistaat Thüringen
(TMWAT) kofinanziert.

